



Meldcode huiselijk geweld en afwegingskader

Binnen de kinderopvang werken we met een meldcode voor kindermishandeling en huiselijk geweld.

- Per januari 2019 hanteren wij binnen kinderdagverblijf Evy het nieuwe afwegingskader huiselijk geweld en kindermishandeling. Binnen kinderdagverblijf Evy hebben we een aandachtfunctionaris dit is Maartje Benink. Medewerksters kunnen bij haar terecht met vragen. We hanteren een protocol binnen kinderdagverblijf Evy betreft Huiselijk geweld en kindermishandeling. Er is regelmatig (na- en bij-) scholing over het signaleren en omgaan met (vermoedens van) kindermishandeling en huiselijk geweld, voor zowel management als pedagogisch medewerkers.

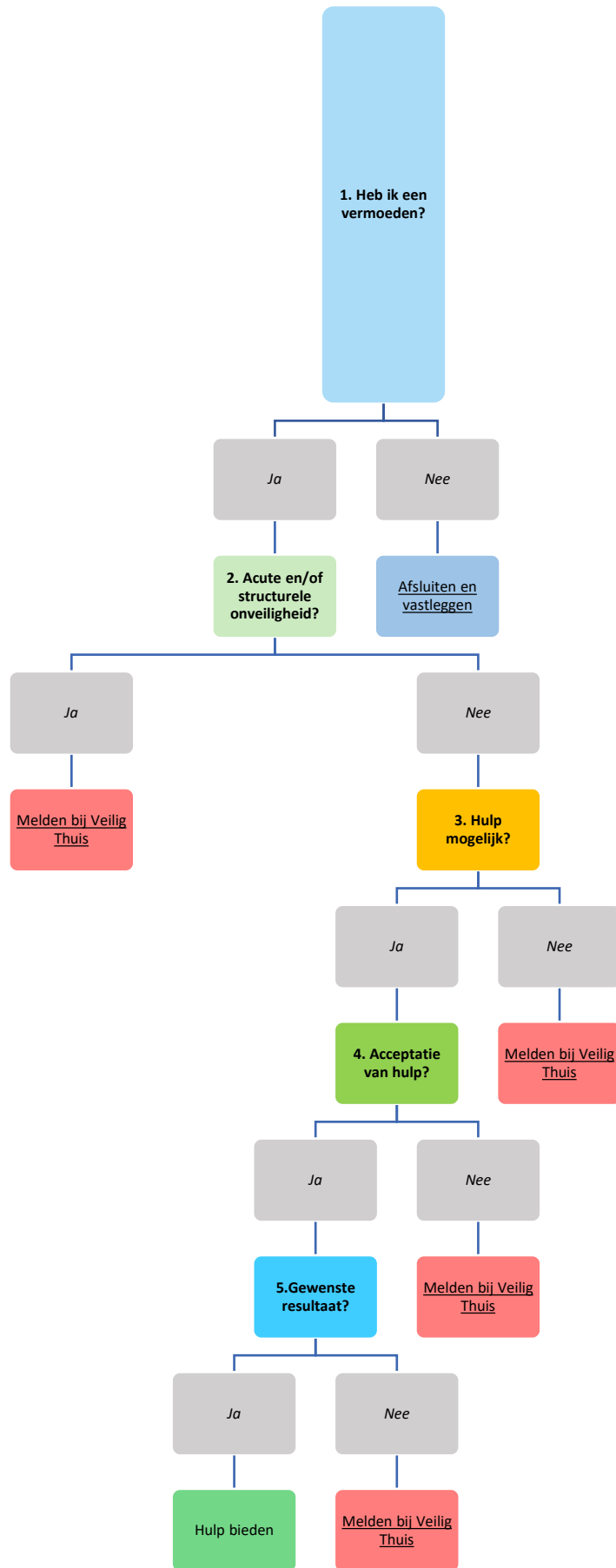
Alle medewerkers bij kinderdagverblijf Evy zijn op de hoogte van de meldcode en weten deze uit te voeren.

Wat houdt de meldcode nu precies in: er wordt gesproken hoe om te gaan met een vermoeden van en met huiselijk geweld en kindermishandeling. Hier voor geldt de wet maatschappelijke ondersteuning 2015, artikel 1.1.1. en de Jeugdwet, artikel 1.1. binnen deze wet geldt dat ook als er een vorm van kindermishandeling wordt gezien, als een kind betrokken is in een situatie van huiselijk geweld tussen ouders of tussen andere huisgenoten. Dit geldt ook voor emotionele onveiligheid en of verwaarlozing.

Stappen Meldcode oude situatie:

1. In kaart brengen signalen
2. Overleggen met collega of eventueel Veilig Thuis
3. Gesprek met ouder
4. Afwegen geweld of kindermishandeling
5. Beslissen: hulp organiseren of melden Veilig Thuis

Waarom het afwegingskader: Huiselijk geweld en kindermishandeling is veelal een problematiek met een langdurig karakter. Geweld en verwaarlozing, misbruik en emotionele onveiligheid kunnen jaren aanhouden. Veel slachtoffers worden opnieuw slachtoffer van dezelfde of andere vormen van geweld. Huiselijk geweld en kindermishandeling kunnen van generatie op generatie worden overgedragen. Een gebeurtenis van huiselijk geweld en/ of kindermishandeling is vrijwel nooit een incident dat op zichzelf staat. Om de stappen om een melding te maken te vereenvoudigen is er een afwegingskader ontwikkeld. Zie bijlage (bron protocol):



Wat is een afwegingskader: Het afwegingskader ondersteunt een pedagogisch medewerkster met een vermoeden van huiselijk geweld en/of kindermishandeling om in stap 5 van de meldcode en huiselijk geweld bij: Het beslissen of een melding noodzakelijk is en Het beslissen of het zelf bieden of organiseren van hulp (ook) mogelijk is.

Het doen van een melding bij Veilig Thuis is voor beroepskrachten tot heden een laatste toevlucht op het moment dat een beroepskracht zelf niet is staat is om adequate hulp te verlenen. Veilig Thuis neemt dan de verantwoordelijkheid van degene over.